

The background features a stylized globe with blue and green tones, partially obscured by a solid blue vertical bar on the left side. The main content area is a light beige rectangle.

LA GESTIÓN EXTERIOR DE CRISIS EN LA UNIÓN EUROPEA

VICENTE HUESO GARCÍA
ABRIL, 2018



**ES COMO EL MONSTRUO DEL
LAGO NESS.....**



**.....TODO EL MUNDO HABLA DE
ÉL, PERO NADIE LO HA VISTO
JAMÁS**





¿Qué tipo de organización es la UE?

¿Económica?

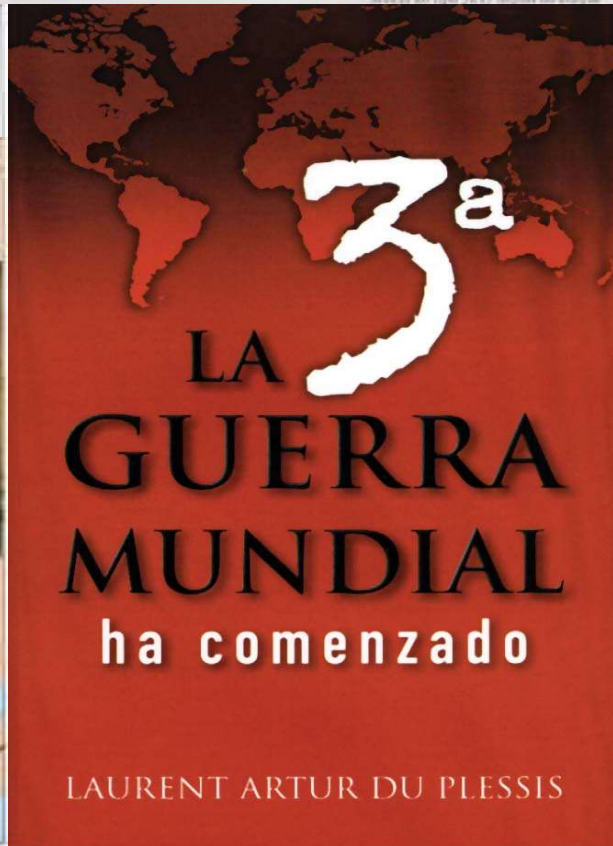
¿Seguridad?

¿Política?

¿Comercial?

¿.....?

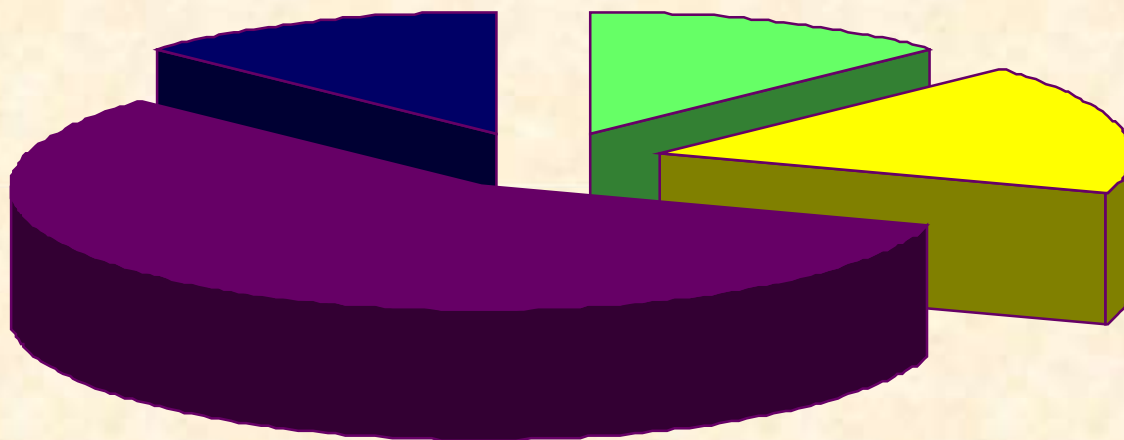
Seguridad interior





SEGURIDAD INTERIOR

FUNCIONALISMO



INTEGRACIÓN ECONÓMICA

SOLIDARIDAD



¿POR QUÉ LA UE INTERVIENE EN LA GESTIÓN INTERNACIONAL DE CRISIS?



“La Unión Europea no puede ser una isla de prosperidad rodeada de inestabilidad y pobreza”



¿QUÉ ES CRISIS INTERNACIONAL EN LA UE?

- **No existe un concepto de crisis común en la UE**
- **A estos efectos: “Crisis o emergencia es un deterioro repentino y serio de la situación política, de seguridad o económica o un acontecimiento en un determinado país o región que puede tener un impacto en los intereses de seguridad de la UE o de sus ciudadanos”**
- **¿Excluye la gestión desastres naturales?**

UNIÓN EUROPEA

Política Exterior y de Seguridad Común

Mercado único

Unión Económica y Monetaria

Políticas de desarrollo, de asistencia, agricultura, etc.

Justicia y Asuntos internos



The diagram features a large blue oval background with a ring of yellow stars, reminiscent of the European Union flag. On the left side of this oval, the text 'Acción Exterior de la UE' is written in yellow. To the right, there are two overlapping circles. The larger, light blue circle contains the text 'Política Exterior y de Seguridad Común (PESC)' in white. The smaller, red circle, which overlaps the right side of the light blue circle, contains the text 'Política Común de Seguridad y Defensa (PCSD)' in yellow.

Acción Exterior de la UE

Política Exterior y de Seguridad Común (PESC)

Política Común de Seguridad y Defensa (PCSD)

CAPACIDADES DE LA UE PARA TRATAR LAS CRISIS EXTERIORES

+
Relaciones
con terceros

+
28 Estados
+
143
Delegaciones



PROCEDIMIENTOS GESTIÓN DE CRISIS

CONTINUA REVISIÓN

TRATADO DE LISBOA

HRVP/EEAS

LECCIONES APRENDIDAS

ESTRATEGIA GLOBAL

ENFOQUE INTEGRAL

RESPUESTA DE LA UE A LAS CRISIS

COUNCIL OF
THE EUROPEAN UNION



Brussels, 18 June 2013

7660/2/13
REV 2

LIMITÉ

CIVCOM 115
PFSC 315
COSDP 258
RELEX 231
JAI 217
PROCV 41

PUBLIC

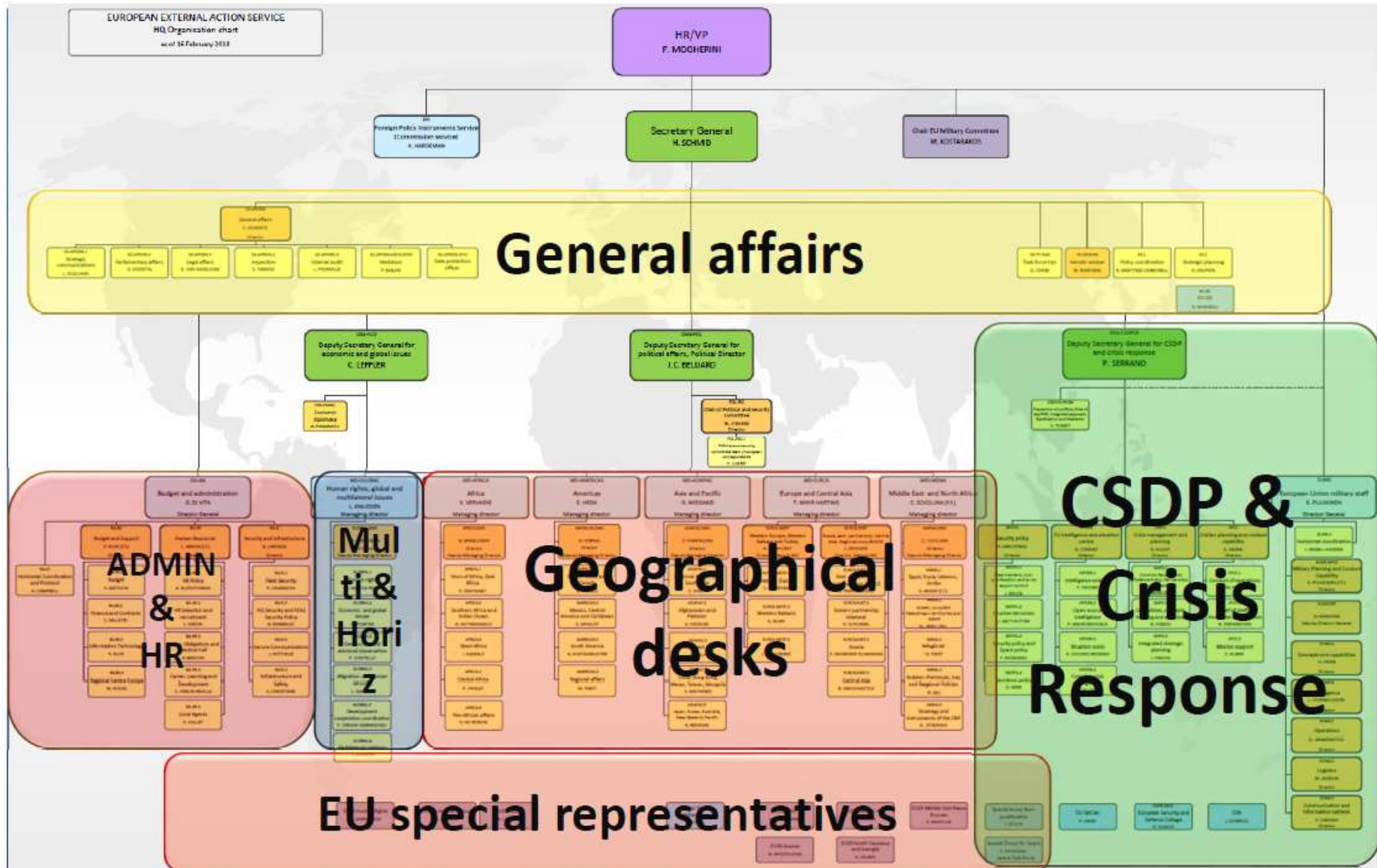
COVER NOTE

from: European External Action Service
to: Political and Security Committee
Subject: Suggestions for crisis management procedures for CSDP crisis management operations

Delegations will find attached the revised EEAS document with reference ARES (2013)2270818.

Encl. Ares(2013)2270818

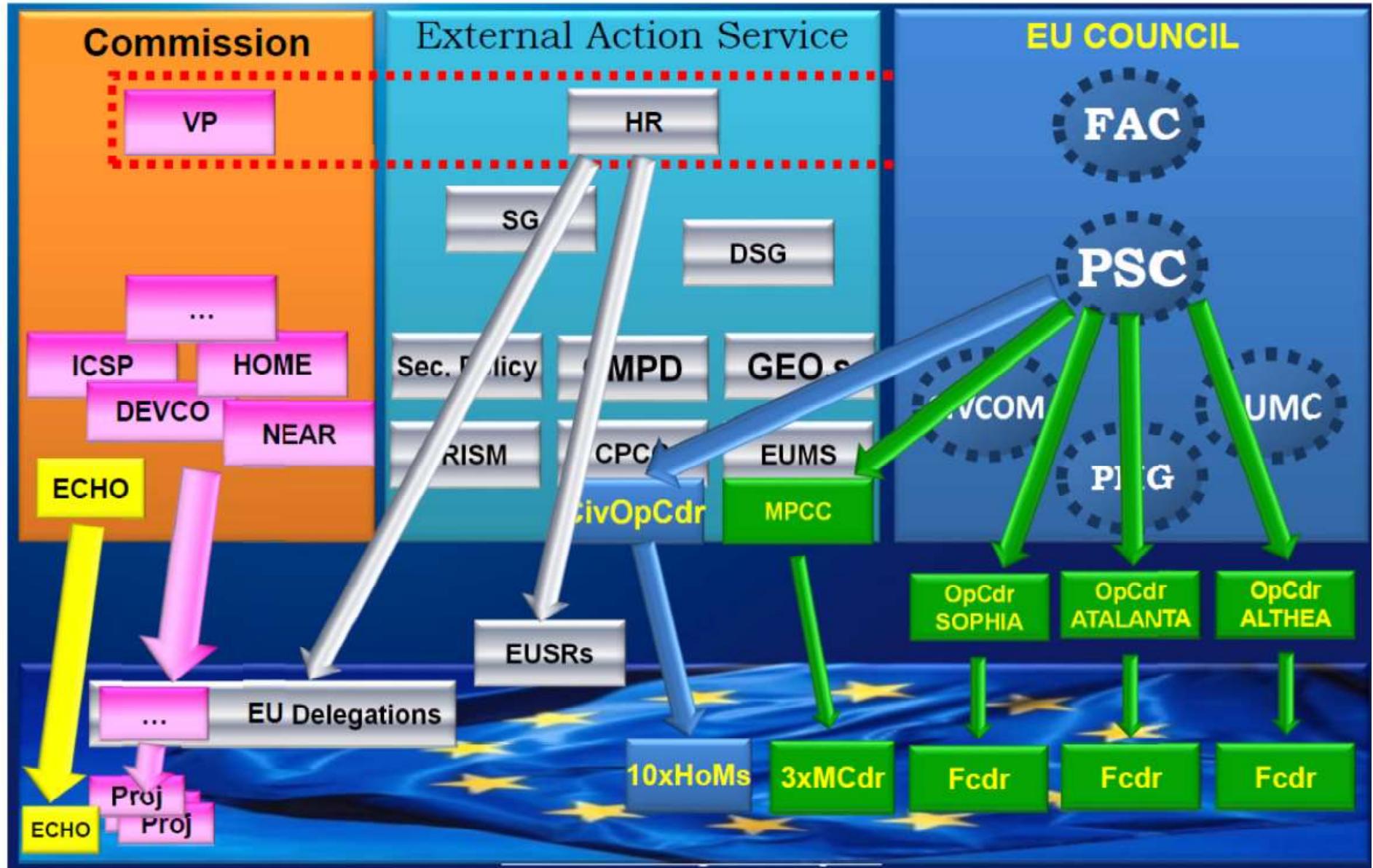
Suggestions for crisis management
Procedures for CSDP crisis management operations



2º Secretario General para PCSD y respuesta de crisis

- **Crisis Management and Planning Directorate (CMPD)**
- **Civilian Planning and Conduct Capability (CPCC).**
- **EU Military Staff (EUMS)**
- **Security and Conflict Prevention Dir.**
- **EU Intelligence and situation Centre (INTCEN).**
- **Prevention of conflicts. (PRISM)**

Actores e instrumentos



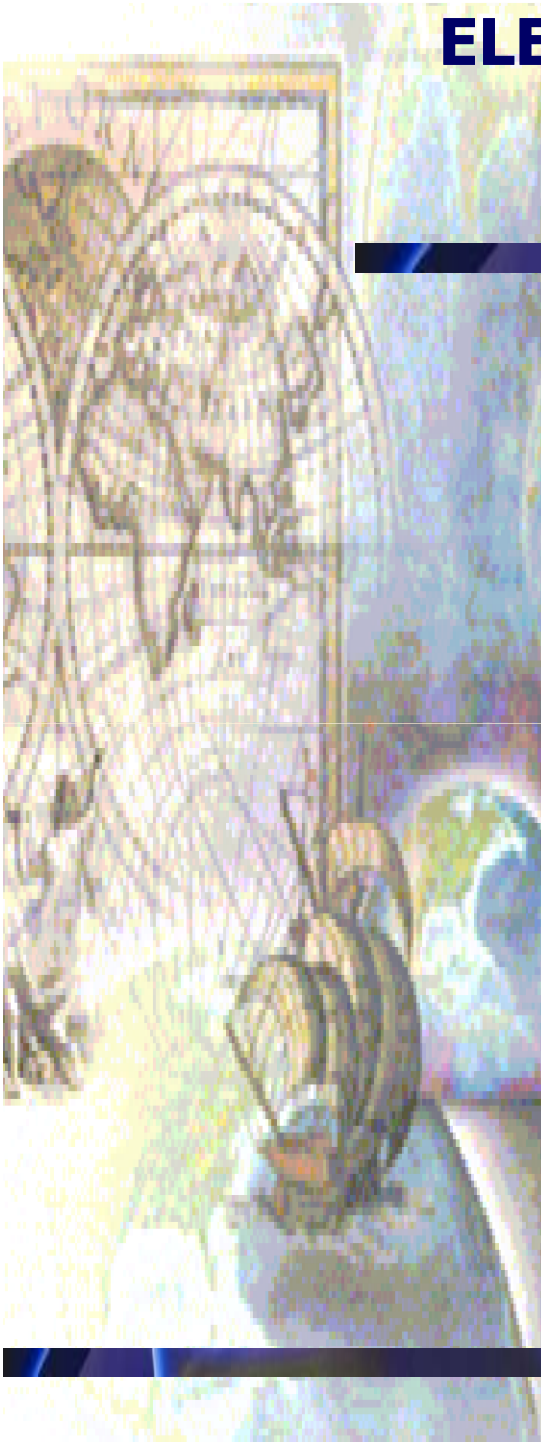
ELEMENTOS DEL MECANISMO DE RESPUESTA DE CRISIS

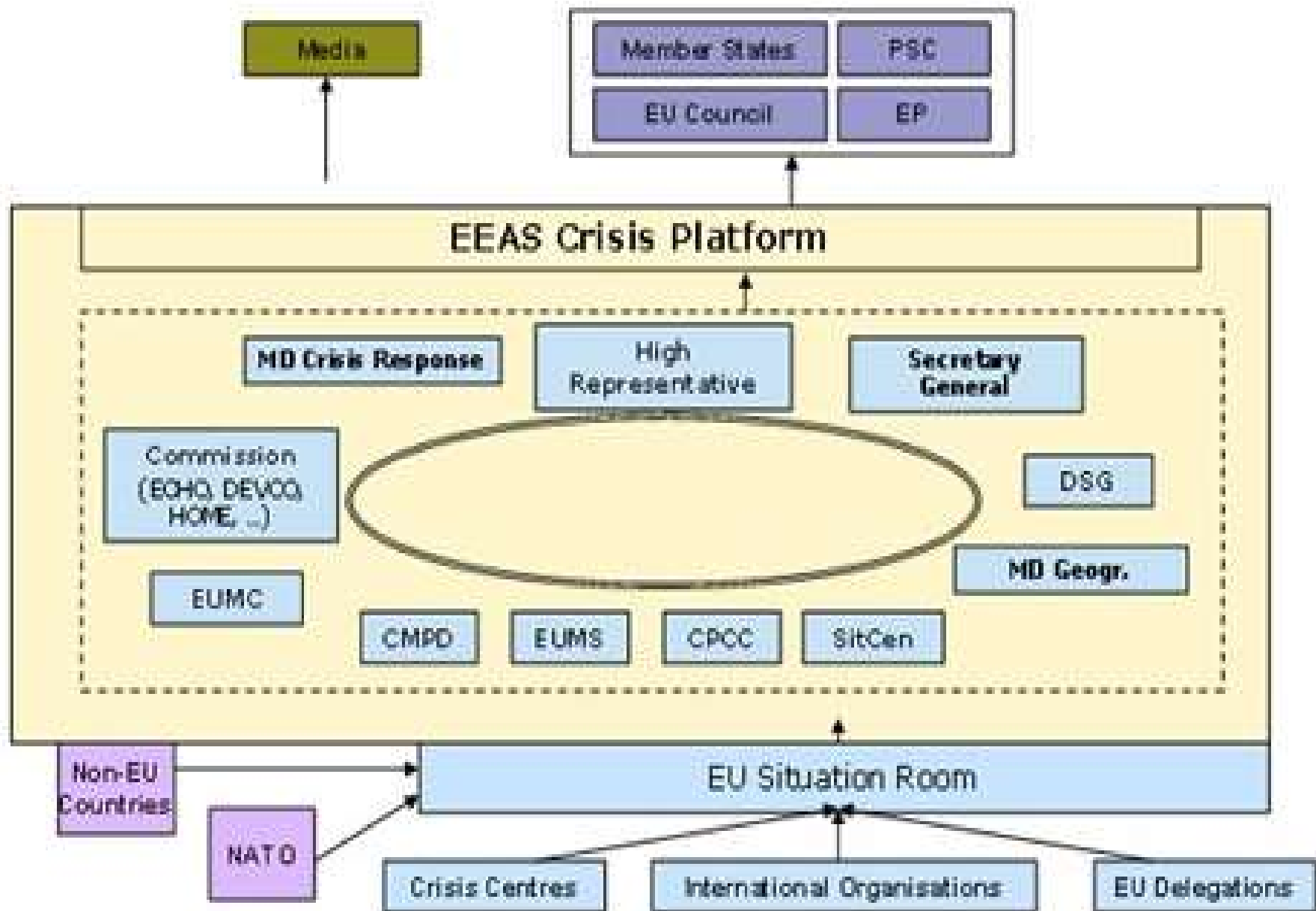
Crisis meeting

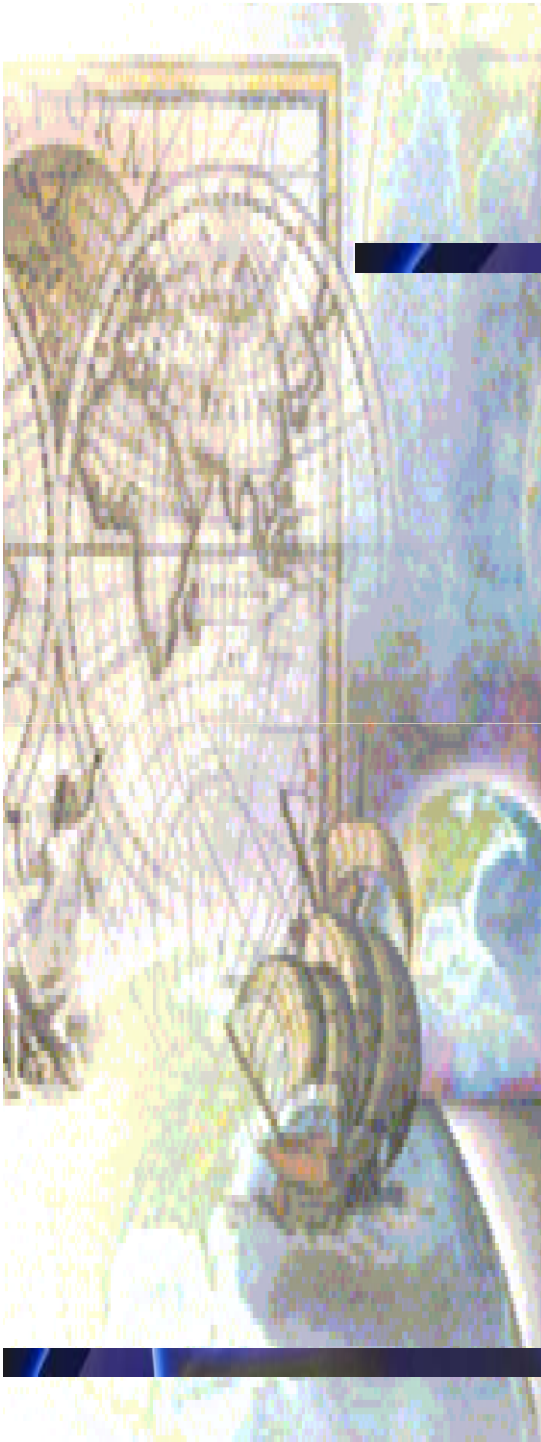
Crisis cell

Crisis Plataforma

Task force







Shared Vision, Common Action: A Stronger Europe

A Global Strategy for the
European Union's Foreign And Security Policy





ENFOQUE INTEGRAL

Comunicación conjunta al Parlamento Europeo y al Consejo-13

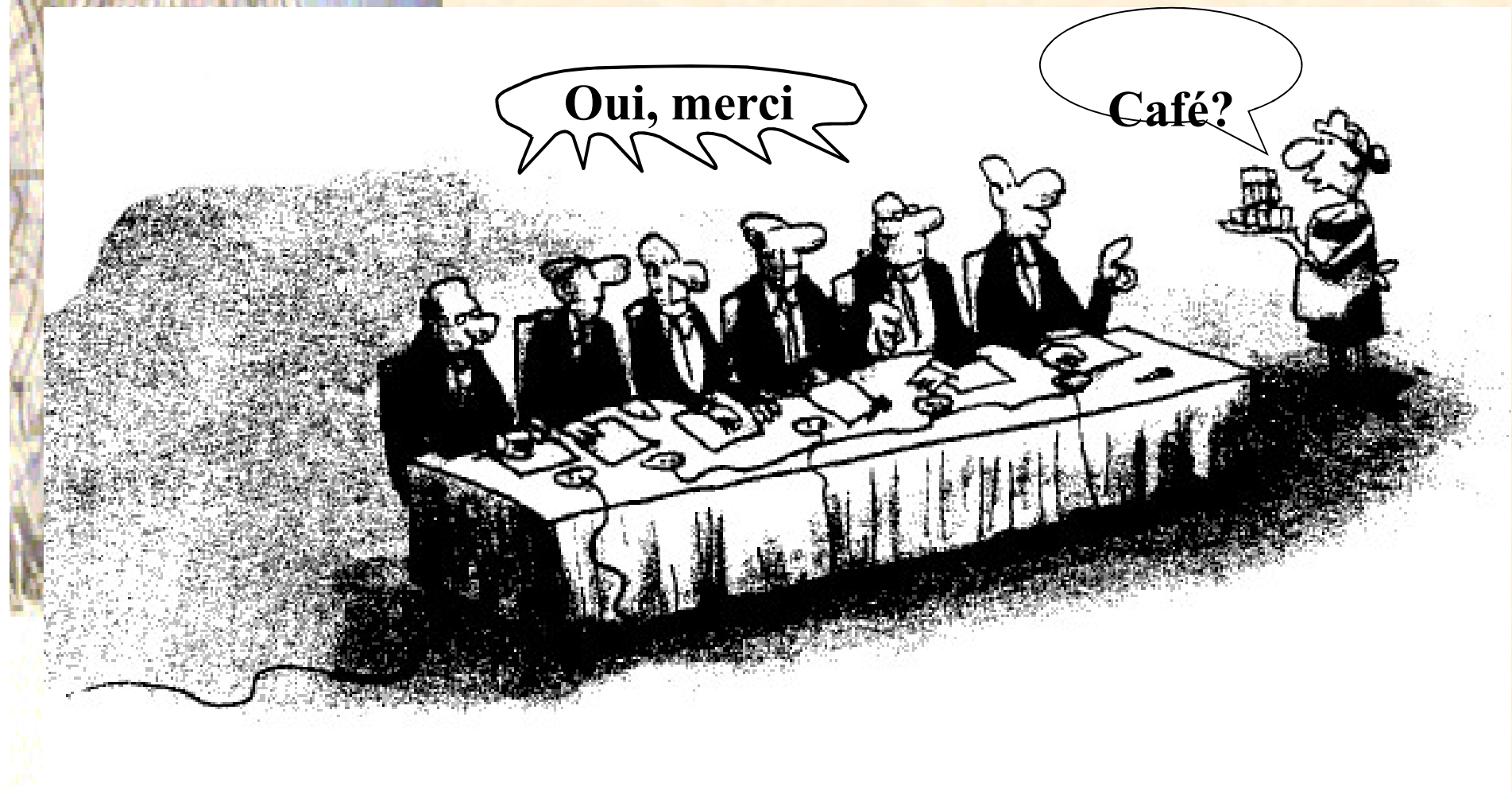
- **¿Qué es?**
- **Análisis compartido/ compartir información. Ciclo completo de la crisis.**
- **Visión estratégica común.**
- **Centrarse en la prevención**
- **Utilizar todas las capacidades**
- **Hincapié en el largo plazo.**
- **Vincular la política y la acción interior y exterior**

MISIONES

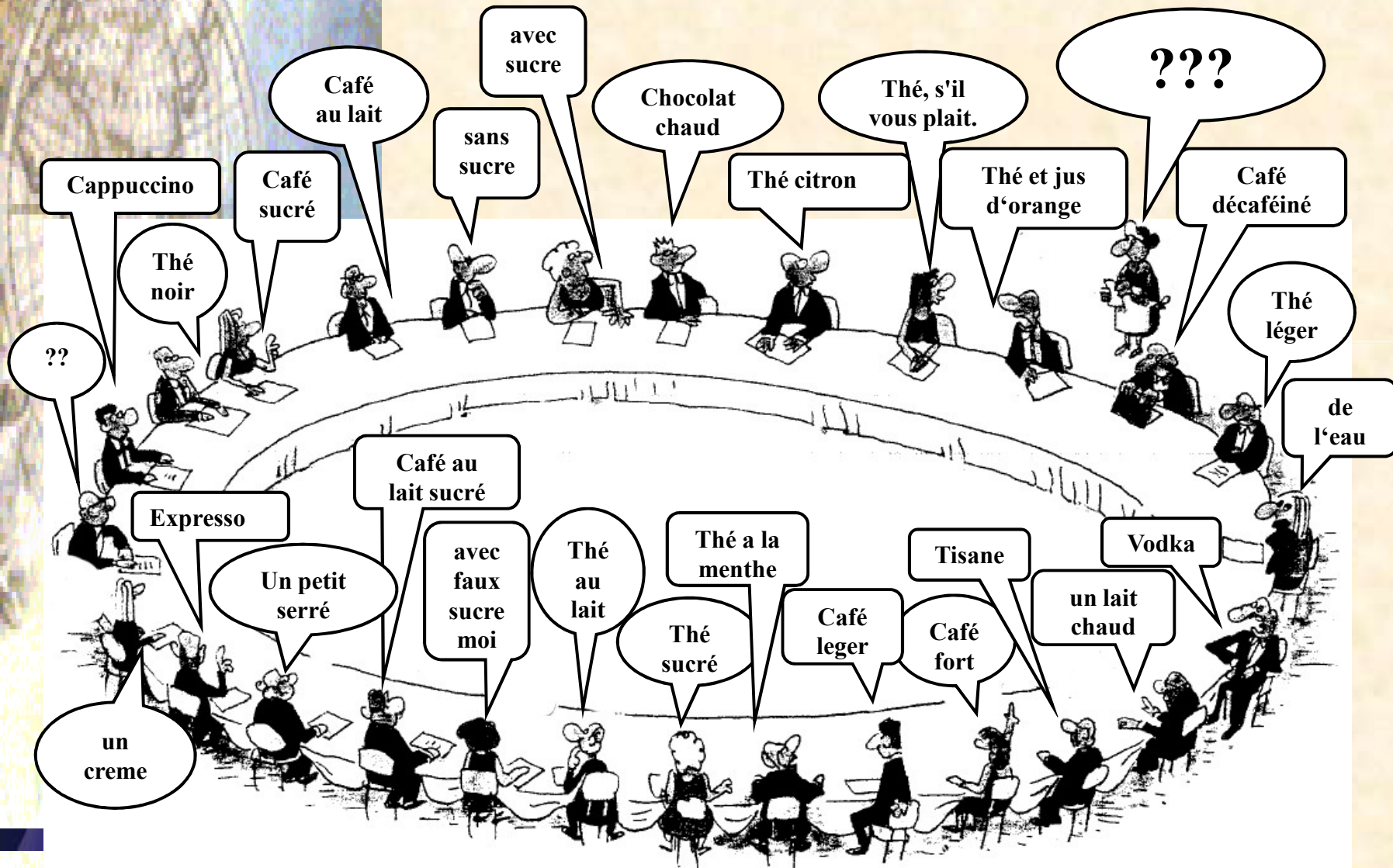
MEDIOS CIVILES Y MILITARES

- **humanitarias y de rescate**
- **mantenimiento de la paz y**
- **en las que intervengan fuerzas de combate para la gestión de crisis, incluidas las misiones de pacificación.**
- **Desarme.**
- **Asesoramiento y asistencia(SSR).**
- **Apoyo a terceros países en combatir el terrorismo**

TOMA DE DECISIONES- 1957



TOMA DE DECISIONES- 2018



ESTRUCTURA CFSP/CESDP







Mecanismo de Respuesta de Crisis (EEAS)

Precursores:

- Deterioro L&O en 3º
- Serio deterioro situaciones
- Incidente internacional serio
- Riesgos EUDEL o CSDP M&O
- Riesgo para ciudadanos EU
- Notificación HYBRID
- Solicitud HR, SG, MS, socios

Notification of threat
by Hybrid Fusion Cell
Others

DSG-CSDP

Crisis Meeting

Action

Información

- INTCEN
- WKC / S
- Estados
- Otros

ANALISIS:

- Situación en el terreno
- Riesgo para personal UE y ciudadanos UE
- Riesgo intereses UE
- Reacciones internacionales

Crisis Response Mechanism

ACCIONES INMEDIATAS

- Guidance/support to EUDEL
- Guidance to CSDP Missions/Operations
- Public Messages
- Initiate CSDP prudent planning
- Initiate CSDP prudent planning
- Guidance from PSC/Cooper. PAC and European Council
- Follow-up Crisis Meetings
- Launch fact finding missions
- Activate other analytical tools
- Others

CELULA CRISIS

- Continuous situation monitoring
- Reporting to EEAS and COM
- Supporting CSDP missions through chains of command
- Contribute to Communication Strategy

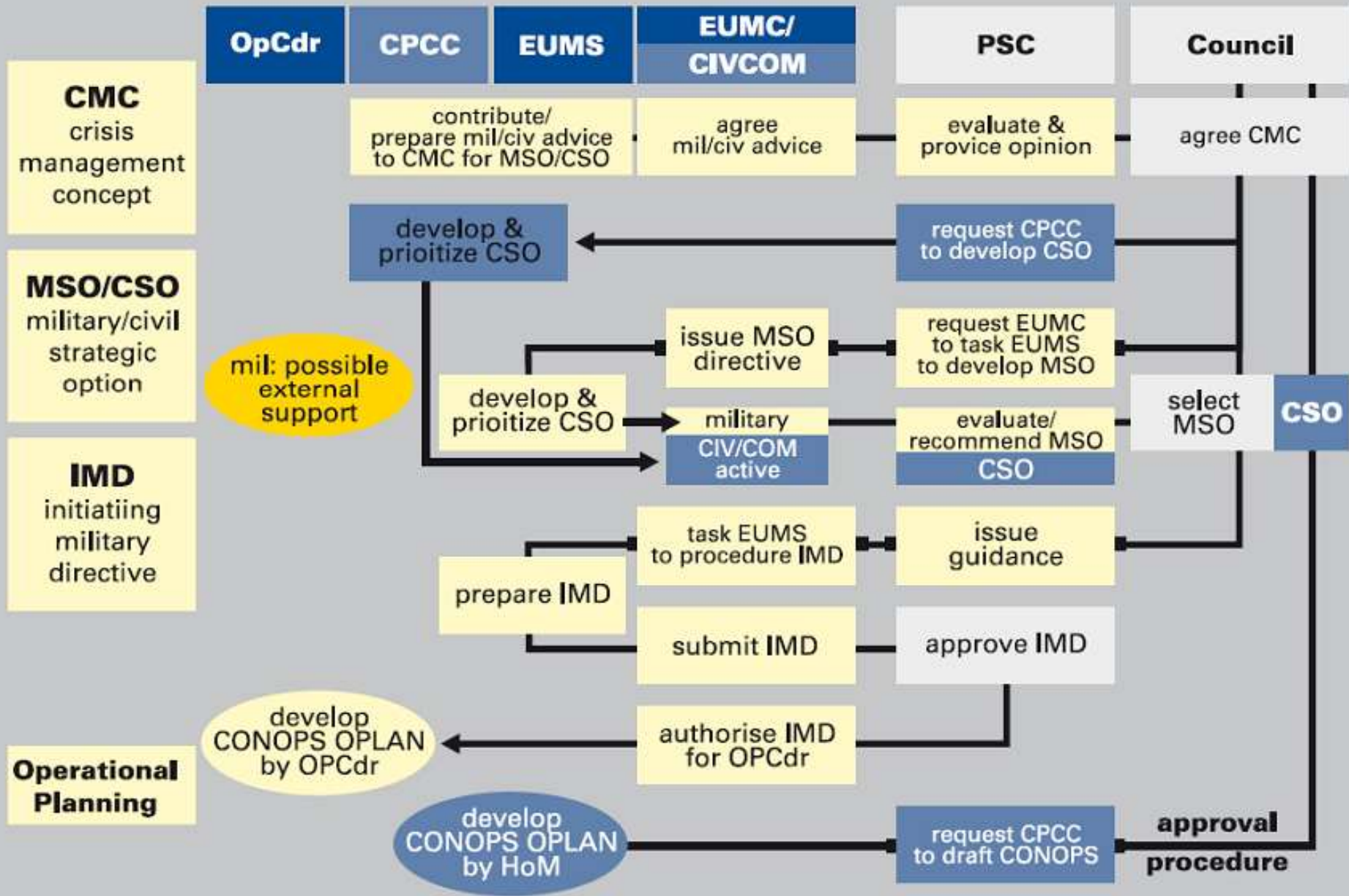
PLATAFORMA DE CRISIS

- 1) Assessment
- Medium term effects of crisis
- Guidance/ parameters for further action and planning
- Evaluate result of EU action
- Prepare policy documents, action papers, PFCAs
- Contribute to PFCAs
- Develop Action Plan
- Develop roadmap and review it periodically
- Contribute to Communication Strategy
- Arrangements to facilitate EU response
- Evaluation of Task Force implementation reports and decision on further measures
- Proposals for Council action

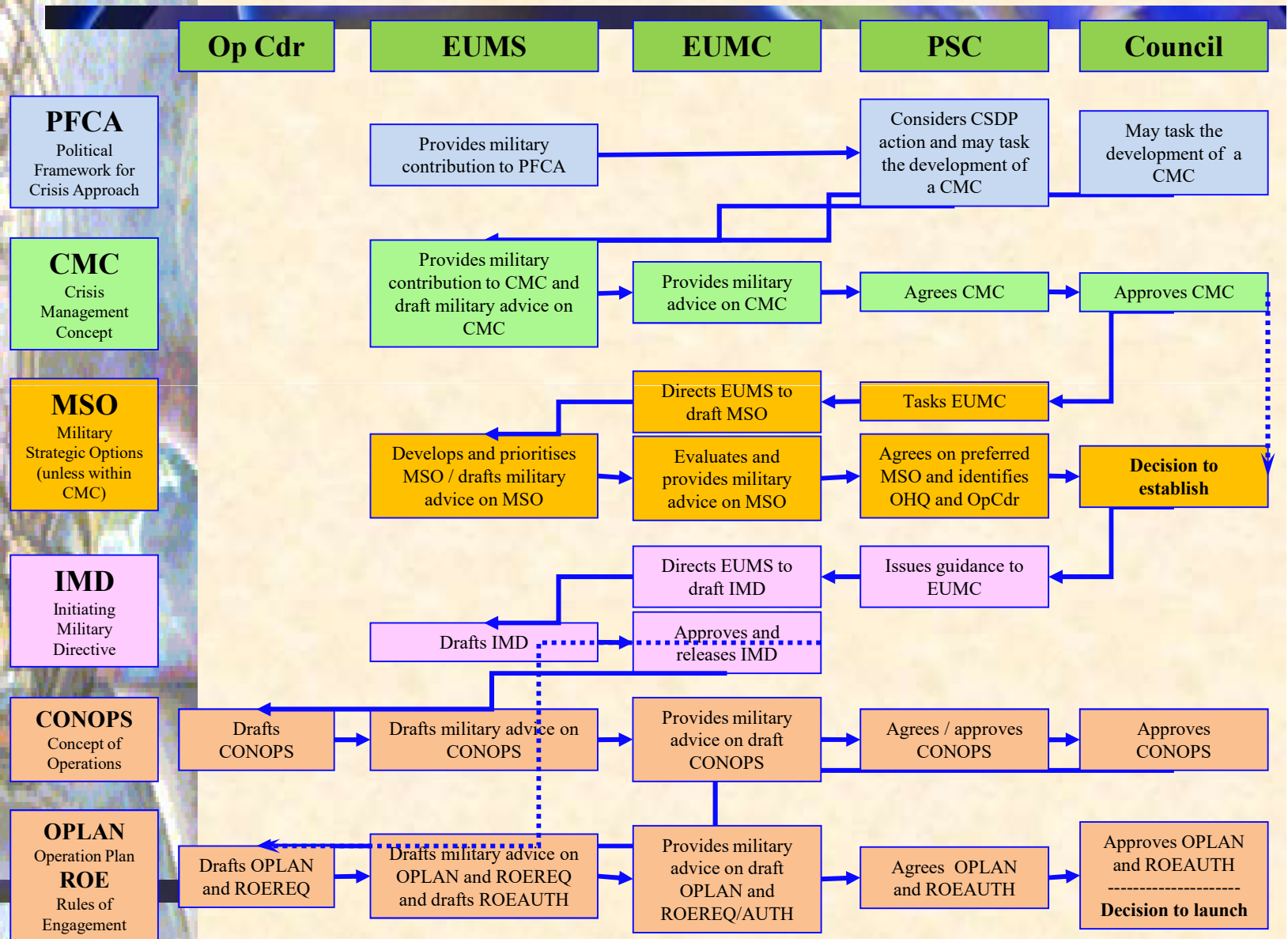
PROCEDIMIENTO PARA LA GESTIÓN DE CRISIS EN LA UE (I)



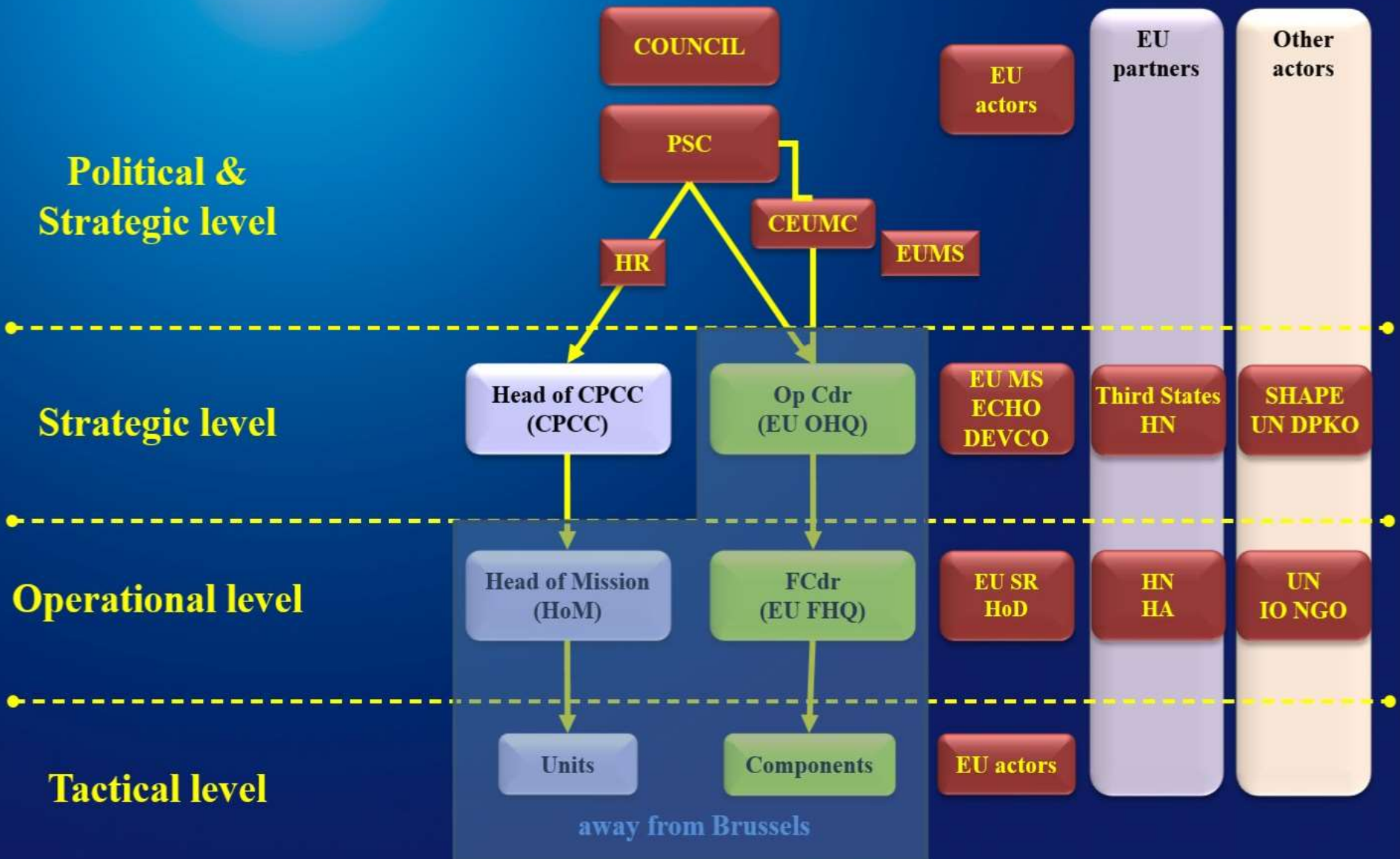
DECISION MAKING PROCEDURE



PROCEDIMIENTO DE GESTIÓN DE CRISIS EN LA UE (II)



ESTRUCTURA DE MANDO Y CONTROL



The background features a stylized globe with blue and green tones, partially obscured by a solid blue vertical bar on the left side. The text is centered on a light yellow background.

LA GESTIÓN EXTERIOR DE CRISIS EN LA UNIÓN EUROPEA

VICENTE HUESO GARCÍA
ABRIL, 2018